

EXPO SCREEN

INDOOR



LEDs
REFLEXION

www.reflexionleds.com

LES + PRODUIT

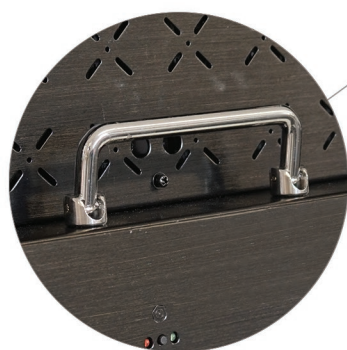
Protocole usuel Linsn

Système d'accroche pratique

Formats et tailles au choix

Robuste et fiable

Assemblage facile des modules



CARACTÉRISTIQUES PRINCIPALES

DIMENSIONS MODULE	500 x 500 x 60 mm
PITCH (H X V)	3.9 mm
RÉSOLUTION (H X V)	128 x 128
RÉFÉRENCE LED	SMD
LUMINANCE	1200 cd/m ²
ANGLES DE VUE	H : 160°/V : 100°
RAFRAICHISSEMENT D'IMAGE	1920 Hz
ENTRÉE SIGNAL	RJ45
GESTION DU MEDIA	Receiving Card Linsn
TYPES DE CONTENU	Texte, Logo, Vidéo
PUISSANCE CONSOMMÉE	Moyenne 120 W/m ²
DONNÉES ÉLECTRIQUES	AC 220-240 V, 50/60 Hz
INDICE DE PROTECTION	IP 40
TEMPÉRATURES DE FONCTIONNEMENT	-20°/+50°
MATÉRIAUX	Aluminium extrudé
POIDS	7 kg
COULEUR DU CADRE	Noir